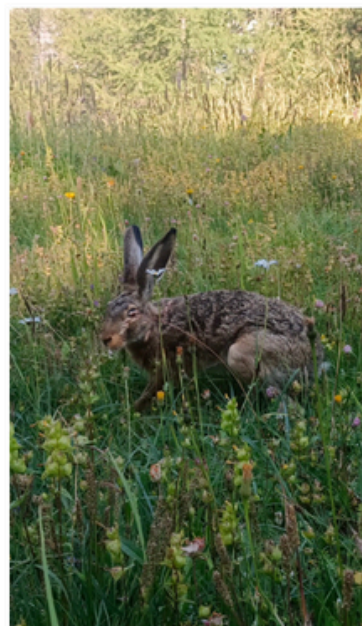


# Ripopolamento di Lepri nel Comprensorio Alpino Torino 2 Alta Valle di Susa

Il 26 giugno 2025, il nostro comprensorio alpino Torino 2 Alta Valle di Susa ha rilasciato 81 esemplari di lepre sul territorio. Questa iniziativa mira a rafforzare e ripopolare le popolazioni di lepri già presenti.

Purtroppo, gli habitat idonei per questa specie sono in costante diminuzione a causa della loro perdita. Per contrastare questo fenomeno, il comprensorio sta attuando non solo interventi di ripopolamento, ma anche progetti ambientali specifici. L'obiettivo di questi sforzi congiunti è duplice: migliorare le condizioni ambientali per le lepri e favorire l'aumento della loro presenza nel nostro territorio.



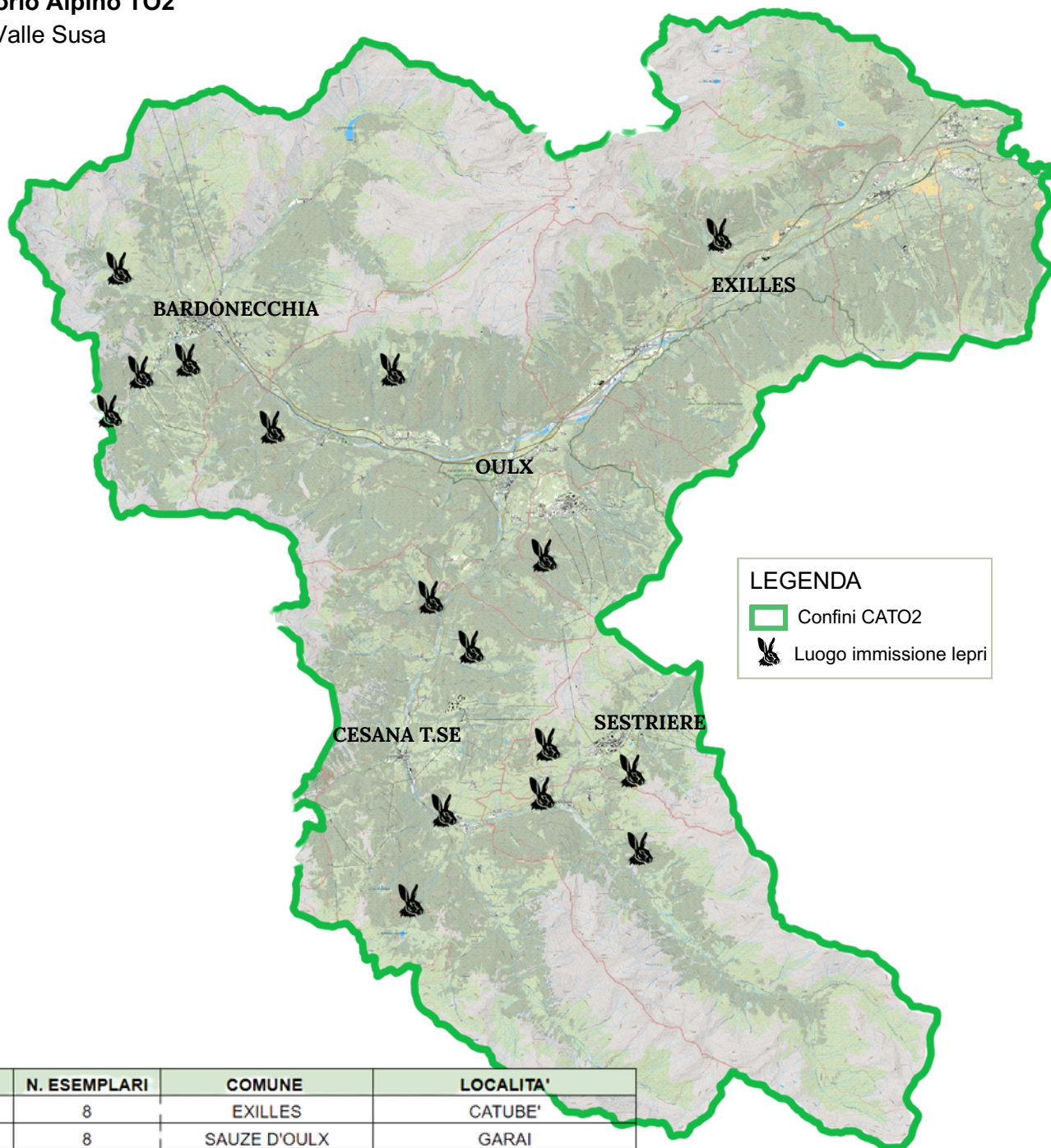




# IMMISSIONI LEPRI anno 2025



**Compendio Alpino T02**  
Alta Valle Susa



**LEGENDA**

- Confini CATO2
- Luogo immissione lepri

DATA	N. ESEMPLARI	COMUNE	LOCALITA'
26/06/2025	8	EXILLES	CATUBE'
26/06/2025	8	SAUZE D'OULX	GARAI
26/06/2025	7	OULX	LA ROCHE
26/06/2025	2	OULX	PUY
26/06/2025	6	BARDONECCHIA	VALLE DELLA RHO
26/06/2025	4	BARDONECCHIA	PIAN DEL COLLE
26/06/2025	2	BARDONECCHIA	MELEZET
26/06/2025	2	BARDONECCHIA	LES ARNAUDS
26/06/2025	5	CESANA	BALBIERES
26/06/2025	8	CESANA	AUTAGNE
26/06/2025	8	CESANA	LAGO NERO
26/06/2025	2	CESANA	CUGNET
26/06/2025	3	SAUZE DI CESANA	SAN RESTITUTO
26/06/2025	8	SAUZE DI CESANA	PIAN DEL BUE- BESSEN HAUT
26/06/2025	4	SESTRIERE	MONTE ROTTA
26/06/2025	4	SESTRIERE	ALPETTE

**TOTALE**  
**ANIMALI IMMESSI 81**